



**ABRI :**

**Dimensions :**

3327 x 1668 x 2336 mm

**Scellement :**

10 tiges  $\varnothing$  14 mm

**Structure :**

2 potences en acier galvanisé 140x80 mm et 2 traverses de liaison en acier galvanisé thermolaqué (120 x 60 mm et profil plié)

**Toiture :**

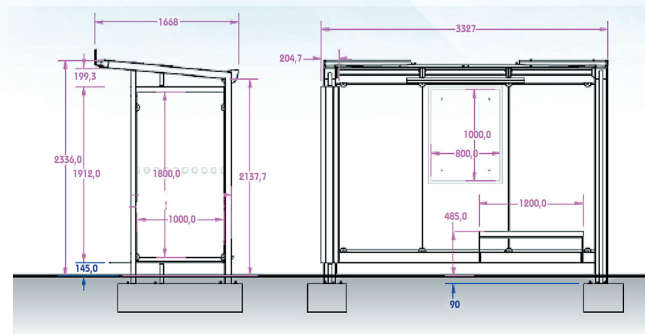
Ossature en acier galvanisé à chaud et thermolaqué, couverture par 3 panneaux photovoltaïques bi verre de 205 Wc avec Leds d'éclairage intégrées

Gouttière : extrudé d'aluminium thermolaqué

En sous face, détecteur crépusculaire : optimisation et garantie d'autonomie (marche / arrêt automatique)

**Vitrage :**

8 mm trempé + sérigraphie



**Banc :**

Consoles en acier galvanisé thermolaqué, assise en aluminium extrudé aluminium, caisson permettant de loger batterie et interface pilotant le tout. Prise USB dans le banc permettant de recharger smartphone, tablette...

Batterie dimensionnée pour permettre une autonomie d'éclairage sans recharge entre 3 et 4 nuits

**CAISSON :**

**Visible :** 1160 x 1720 mm

**Ouvrant :** Aluminium extrudé thermolaqué avec vitres sérigraphiées en verre trempé de 6 mm. Verrouillage linéaire avec empreinte antivol.

**Dormant :** Aluminium extrudé thermolaqué

**Maintien des affiches par rail**

**Eclairage :** 2 reglettes leds 12V de 18W chacune